

Инструкция по эксплуатации ТРАНСПОРТНЫЕ ПЛАТФОРМЫ SF



ПРОЧИТАЙТЕ ЭТО РУКОВОДСТВО ПЕРЕД ИСПОЛЬЗОВАНИЕМ ЭТИХ ПРОДУКТОВ

В данном руководстве содержится важная информация по технике безопасности, установке, эксплуатации и техническому обслуживанию. Сделайте это руководство доступным для всех лиц, ответственных за эксплуатацию, установку и техническое обслуживание оборудования.

1. Назначение.

Такелажная платформа служит для транспортировки крупногабаритного оборудования промышленного назначения весом до 6 тонн. Объект отрывается от пола с помощью домкрата и перемещается на платформу с антискользящим покрытием. Шесть полиамидных устойчивых роликов равномерно распределяют нагрузку, поэтому в зоне контакта, пол не портится от смягченных толчков.

Тележка оснащена с двух сторон рукоятками, способствуя комфортному плавному передвижению и простому маневрированию среди окружающих объектов.



2. Характеристика

Низкая высота подъема, что обеспечивает безопасность транспортировки (7-20см)

Слабая тяга, что упрощает транспортировку (около 3% от общей нагрузки в идеальном положении)

Широкий спектр грузоподъемности от 1 до 6 тонн

Компактный размер платформ обеспечивает удобство в хранении оборудования

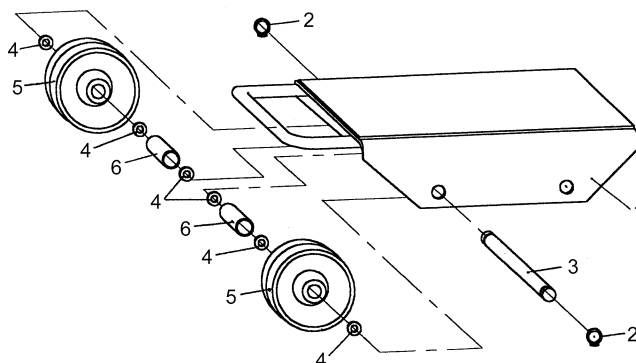
3. Использование

Маркировки SF10, SF20, SF30 и SF60 соответствуют грузоподъемности 1т, 2т, 3т и 6т. Устройство колес (роликов платформы) подходит как для прямого, так и для поворотного перемещения груза.

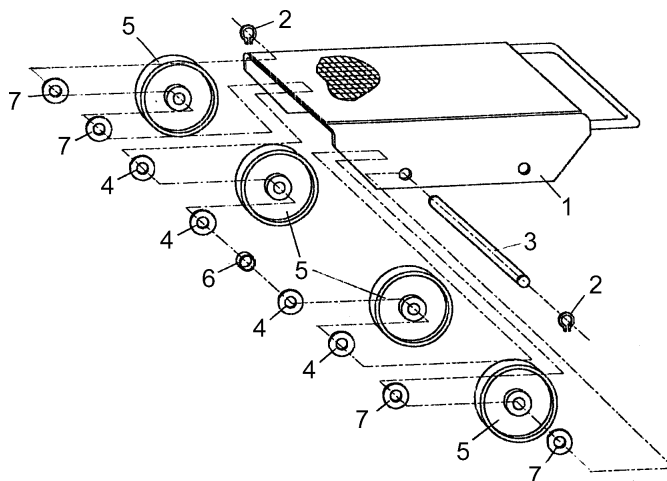
Наименование/Модель	SF-10	SF-20	SF-30	SF-60
Грузоподъемность, тн.	1т.	2т.	3т.	6т.
Материал ролика	нейлон	нейлон	нейлон	нейлон
Количество роликов	6	8	4	6
Диаметр/длина ролика, мм.	85x85	100x35	85x85	100x35
Ширина/длина/высота, мм.	260x230x105	330x220x120	330x300x120	330x300x120
Вес, кг.	7,5	8	9,5	12

4. Схема в разобранном виде и список деталей

Модель SF 10



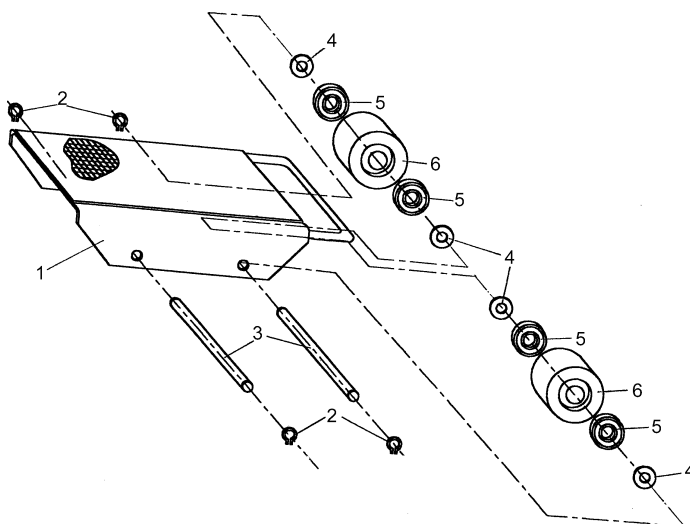
№ п/п	Наименование	Кол-во
1	Рама	1
2	Стопорное кольцо	4
3	Осевой штырь	2
4	Шайба	12
5	Колеса	4
6	Втулка	4



Модель SF 20

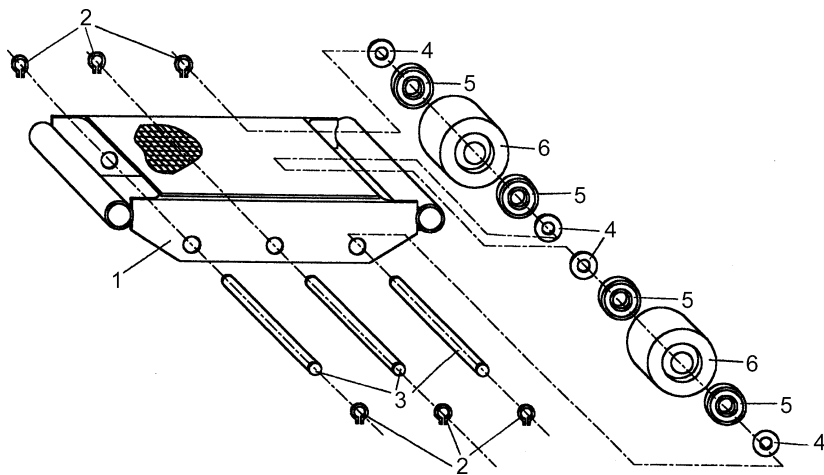
№ п/п	Наименование	Кол-во
1	Рама	1
2	Стопорное кольцо	4
3	Осевой штырь	2
4	Шайба	8
5	Колеса	8
6	Втулка	2
7	Шайба	8

Модель SF 30



№ п/п	Наименование	Кол-во
1	Рама	1
2	Стопорное кольцо	6
3	Осевой штырь	3
4	Шайба	12
5	Колеса	12
6	Втулка	6

Модель SF 60



№ п/п	Наименование	Кол-во
1	Рама	1
2	Стопорное кольцо	6
3	Осевой штырь	3
4	Шайба	12
5	Колеса	12
6	Втулка	6

5. Порядок работы:

1. Распакуйте платформу.
2. Проверьте комплектацию.
3. Установите платформы рядом с грузом.
4. Возьмите такелажный лом или домкрат и приподнимите груз на 15-20 мм выше высоты платформы.
5. Подвезите платформу под груз и аккуратно его опустите на платформу.
6. Начинайте передвижение.

6. Подбор платформ и систем.

Подбор платформ и систем производится по общей массе груза и по распределению весов, если масса груза по его площади распределена не равномерно. Общая грузоподъемность платформ и систем определяется суммой грузоподъемности комплекта регулируемых платформ и/или суммой грузоподъемности управляемых платформ.

ВНИМАНИЕ!

Общая грузоподъемность платформ и систем не должна быть меньше веса перемещаемого груза и вес груза должен равномерно распределяться на платформы и/или системы.

Гарантийные обязательства и отметки о продаже

Гарантийный срок службы данного изделия составляет **12 месяцев** с момента ввода в эксплуатацию, при условии выполнения всех требований данного Паспорта и Инструкции по эксплуатации и не более 24 месяцев с момента продажи.

С требованиями безопасности, рекомендациями по уходу и с условиями гарантии ознакомлен и согласен. Претензий к внешнему виду и комплектности поставки не имею.

ПОКУПАТЕЛЬ _____

Адрес сервисного центра

г. Подольск, посёлок Сельхозтехника, Домодедовское ш., д. 1-В

Время работы: пн-пт: 09.00 - 17.00

Тел: 8 (800) 500-52-84

Импортер и уполномоченное изготовителем лицо на территории таможенного союза для принятия претензий:

ООО ПКФ «ТельферКран»

Адрес импортера: 117393, Москва г, муниципальный округ Обручевский, Профсоюзная ул, дом 76, этаж 4 ком. 405

Тел: +7 (499) 938-87-37

Производитель: **Логислифт Еквипмент Ко., Лтд**

Адрес производителя: Юнит 904, No.29 Ист РЕНМИН Роад, район Лянси, город Уси, Цзянсу, КНР

Тел: +86-510-8588-8816

Торговая марка Euro-lift

Адрес сервисного центра

г. Подольск, посёлок Сельхозтехника, Домодедовское ш., д. 1-В

Время работы: пн-пт: 09.00 - 17.00

Тел: 8 (800) 500-52-84

ГАРАНТИЙНЫЙ ТАЛОН №

Модель _____

Серийный номер _____

Дата приобретения _____

Штамп магазина и подпись продавца _____

Название, адрес и телефон магазина _____

С условиями гарантии ознакомлен.

Претензий к внешнему виду и комплектации не имею:

Штамп сервисной службы:

Таблица гарантийных работ

(заполняется центром)

Номер Заказ-наряда	Дата поступления	Дата окончания ремонта	Название и штамп Сервисного центра	Описание дефекта и ремонтных работ

EURO**LIFT**
.RU